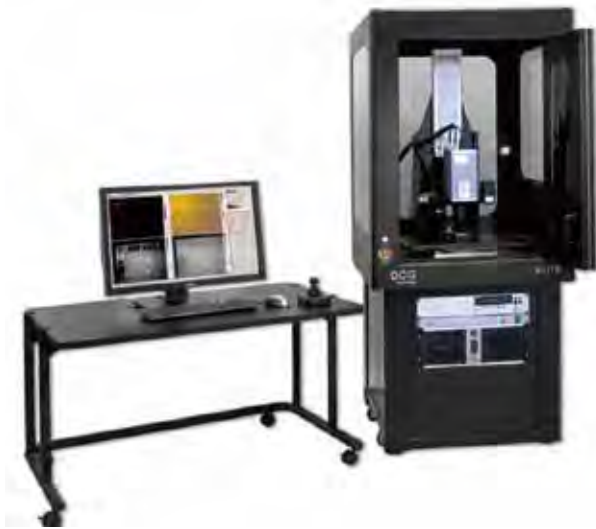
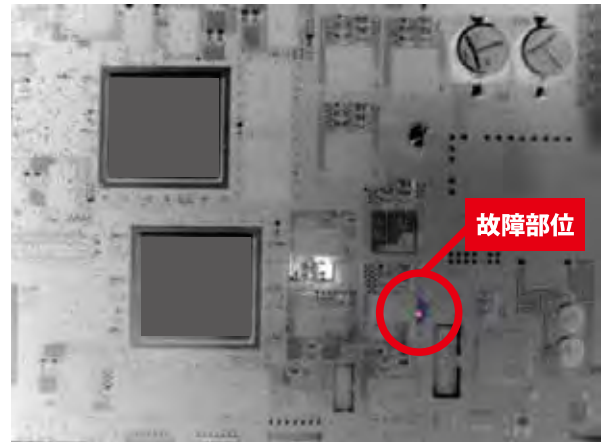
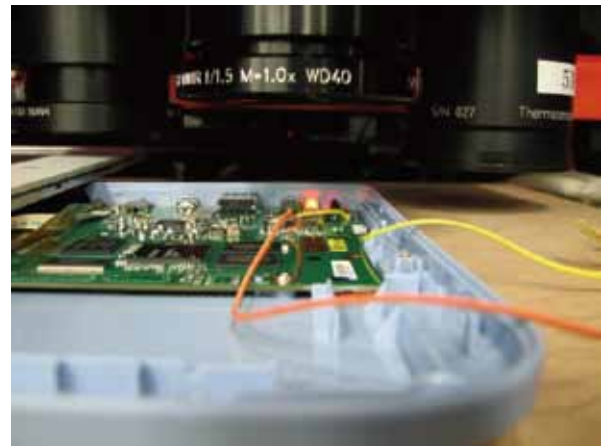


実装基板の不具合部品を 非破壊で特定



ロックインサーモグラフィー
ELITE(エリート)



ロックインサーモグラフィーは故障した基板から部品を取り外すことなく、不良部品を特定することができる発熱解析装置です。

部品サプライヤーへ解析依頼を出す前に、部品を基板から取り外してしまうと、故障現象が消失してしまうリスクがあります。故障原因究明の確率を上げるためには、非破壊解析で故障部位を特定することが重要です。