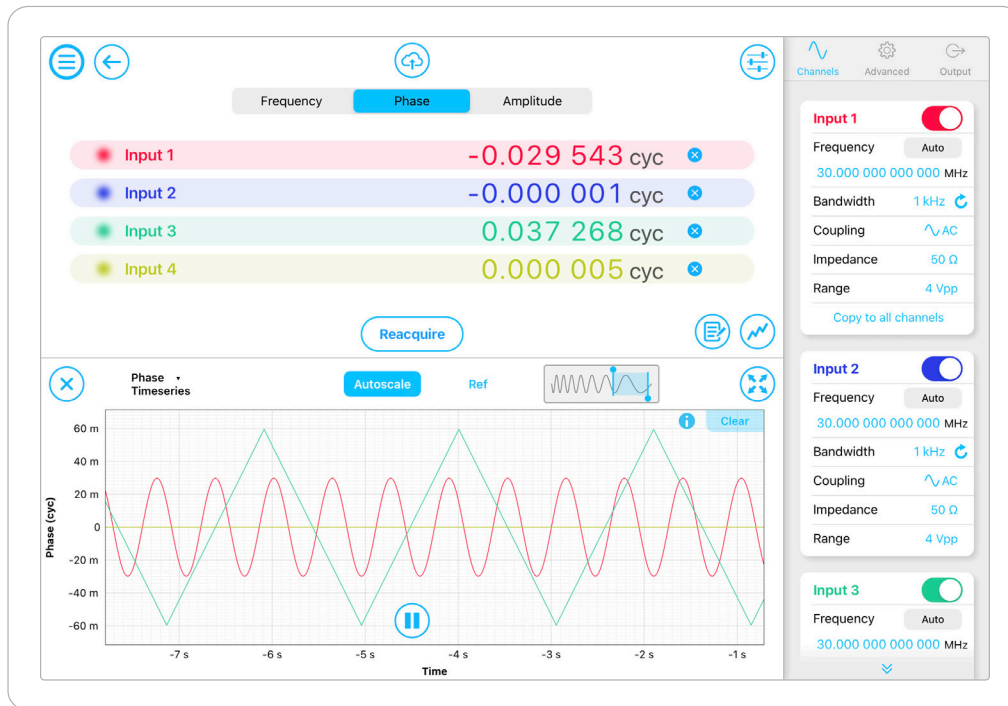




# 300 MHz フェーズメーター

Moku:Proのフェーズメーターは、1kHzから300MHzまでの最大4つの入力信号の位相（基準クロックとの相対値）を $6\mu\text{rad}$ 以上の精度で測定します。Moku:Proのフェーズメーターは、デジタル実装のフェーズロックループアーキテクチャに基づき、優れたダイナミックレンジ、ゼロデッドタイム、従来のロックインアンプや周波数カウンターの性能を超える測定精度を提供します。

**周波数範囲**

1 kHz to 300 MHz

**トラッキング帯域幅**

最大 1 MHz

**位相精度**6  $\mu\text{rad}/\sqrt{\text{Hz}}$ **周波数精度**10  $\mu\text{Hz}/\sqrt{\text{Hz}}$ **データ取得率**

37 Hz to 152 kHz

**解析機能搭載**

アラン偏差値

## 特長

- 4つの独立した信号の位相、周波数、振幅を追跡し記録する、出力オプション付きの4つの独立したフェーズメーター・チャンネル
- 位相同期出力オプションにより、入力に位相同期した正弦波を生成することができます。
- パワースペクトル密度、アラン偏差などを表示・保存できるリアルタイムスペクトル解析機能
- フェーズロックループ・トラッキング帯域幅：1 Hz~1 MHz

## 仕様

- 入力周波数範囲：1kHz~300MHz
- 入力電圧範囲 400mVpp、4Vpp、または40Vpp
- 周波数設定精度：1.4 $\mu\text{Hz}$
- トラッキング帯域幅：1 Hz、10 Hz、100 Hz、1 kHz、10 kHz、100 kHz、1 MHz
- データ収集レート：37Hz、150Hz、596Hz、2.4kHz、19.1kHz、152kHz
- 位相精度：6 $\mu\text{rad}/\sqrt{\text{Hz}}$ 以下
- 周波数精度：10 $\mu\text{Hz}/\sqrt{\text{Hz}}$ まで
- 正弦波ジェネレーター：4チャンネル 500MHz（手動または入力ロック式）
- 位相出力ラップ：オフ、 $\pm n$ 、 $\pm 2n$ 、 $\pm 4n$

## アプリケーション

- 発振器解析
- 光・超音波測距
- 重力波検出
- 干渉計
- 位相同期ループ