

TimeProvider Expansion 30

- TimeProvider 5000 PTPグランドマスターとスタッキング接続可能
- 12ポートの1pps+ToDの出力
- 12ポートのE1 (2.048Mbps、2048MHz)の出力



IEEE1588-2008 拡張シェルフ TimeProvider Expansion 30

- Time Provider5000とのスタッキング接続により、12ポートの1pps+ToD出力、12ポートのE1の出力へ増設可能



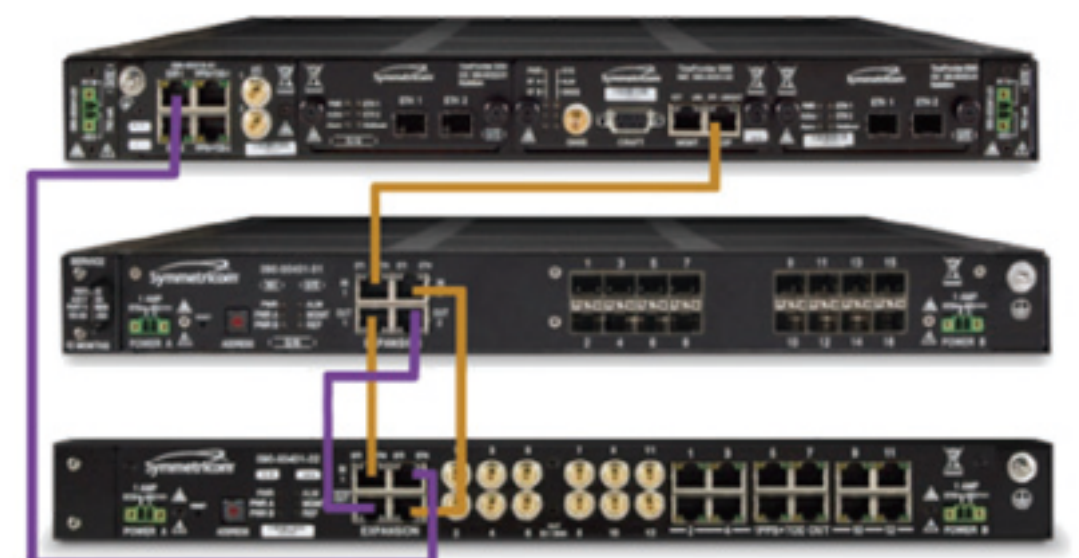
主な特長

- 12ポートの1pps+ToD出力ポート
- 12ポートのE1 (2.048Mbps、2048MHz) 出力ポート
- ITU-T G.703、G.704準拠
- 最大400,000 Multicastクライアントサポート可能
- CLI-Telnet、SSH、SNMPv2c、v3での管理
- 遠隔監視制御機能 (TP5000による集中監視も可能)
- 最大10台まで接続可能

TimeProvider 5000

TimeProvider
Expansion 10

TimeProvider
Expansion 30



デージーチェーン接続例