

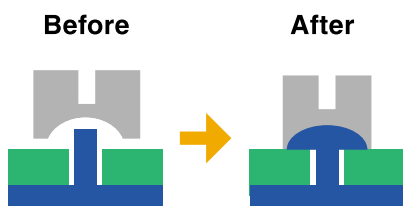
Pulse Heat Fusing Unit

熱カシメユニット NCU-10



樹脂の熱カシメ、封止に革新!

Most Advanced Solution for Fusing, Sealing of Plastic Material



瞬間加熱! 温度フィードバック! 高速! 高品質!

Rapid Heating! Temp-Feedback! Fast! High Quality!

優れた温度精度 Superior temperature control

- オープン方式と比較して格段の温度精度
 - Good temperature accuracy superior to open-circuit control
- オーバシュートによる溶け過ぎを防止
 - Less over melting by less overshoot heating

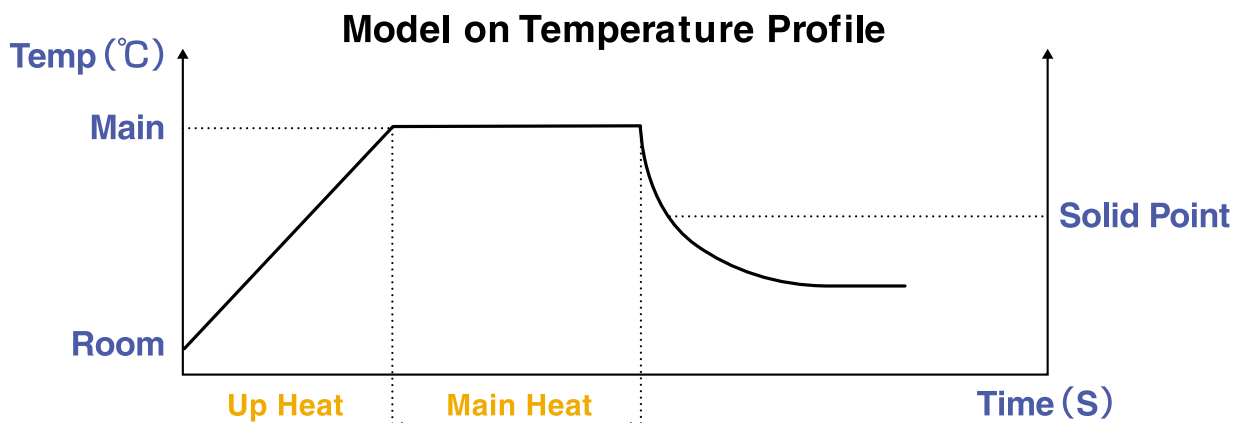
高い加熱再現性 High repeatability of heating

- 環境や経時変化による温度変動を抑制
 - Low temperature fluctuation by environmental & periodical factors

多彩な加熱&冷却機能 Various functions of heating and cooling

- 加熱機能: 温度立上り時間、加熱保持時間、アイドル機能
 - Heating: temperature rising time, retaining time of heating, idling
- 冷却機能: 樹脂の凝固温度まで冷却保持
 - Cooling: cooling retains to solid point of plastic

Specifications



< Power Unit : NCU -10 >

加熱温度	Heat Temperature	Main : room temp. ~ 499°C (1°C step) Idling : room temp. ~ 299°C (1°C step)
加熱時間	Heat Time	0.1 ~ 9.9sec (0.1sec step)
冷却温度	Cool Temperature	room temp. ~ 450°C
電源	Power Source	AC100V ± 10% 50/60Hz
圧縮空気	Compressed Air	0.4MPa or more
寸法、重量	Dimensions	W200 × D302 × H90mm 3.5Kg

< Transformer >

定格容量	Rated Power	150VA
出力電圧	Output Voltage	1.75V、 2.5V、 3.5V
寸法、重量	Dimensions	W100 × D150 × H120mm 3.4kg

< Welding Head >

寸法、重量	Dimensions	φ 30 × L152 320g
ヒータチップサイズ	Heater Tip Size	φ 3 ~ 7mm

⚠ 本製品使用上のご注意

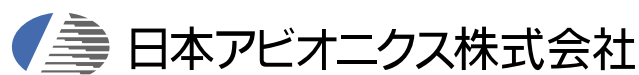
正しく安全にお使いいただくため、ご使用前に必ず「取扱説明書」をよくお読みください。水、湿気、湯気、油煙、等の多い場所に設置しないでください。火災、感電、故障などの原因となることがあります。

※本カタログに記載の製品の仕様、外観は改善のため予告なしに変更することがあります。

⚠ CAUTION

To operate a unit correctly, read the operation manual carefully. The Unit should be situated away from the place filled with water, moisture, steam, dust or soot, which may cause a fire, an electric shock, troubles etc.

※ Customer-made products are out of ISO9000 standards
※ The appearance and specifications are subject to change without notice.



弊社ホームページにて製品情報を提供しています。

URL <http://www.avio.co.jp/>

製造装置営業本部 〒105-0003 東京都港区西新橋3-20-1
A&T営業部 TEL(03)5401-7380~81 FAX(03)5401-7345

名古屋支店 〒460-0003 名古屋市中区錦3-7-9 太陽生命名古屋第2ビル
TEL(052)951-2926(代表) FAX(052)971-1327

大阪支店 〒532-0011 大阪市淀川区西中島1-11-16 住友商事淀川ビル
TEL(06)6304-7361(代表) FAX(06)6304-7363

福岡支店 〒812-0012 福岡市博多区博多駅中央街8-36 博多ビル
TEL(092)411-7371(代表) FAX(092)471-5077

このカタログの記載内容は、2004年1月現在のものです。

●本カタログは、環境保護のため再生紙を使用しています。



Assembly and Test Equipment Department

20-1, Nishi-shinbashi 3-chome, Minato-ku, Tokyo 105-0003, JAPAN

Phone: 81-3-5401-7381

F a x: 81-3-5401-7344

URL <http://www.avio.co.jp/>

CAT.NO.410-107-JE 0401-20-CO